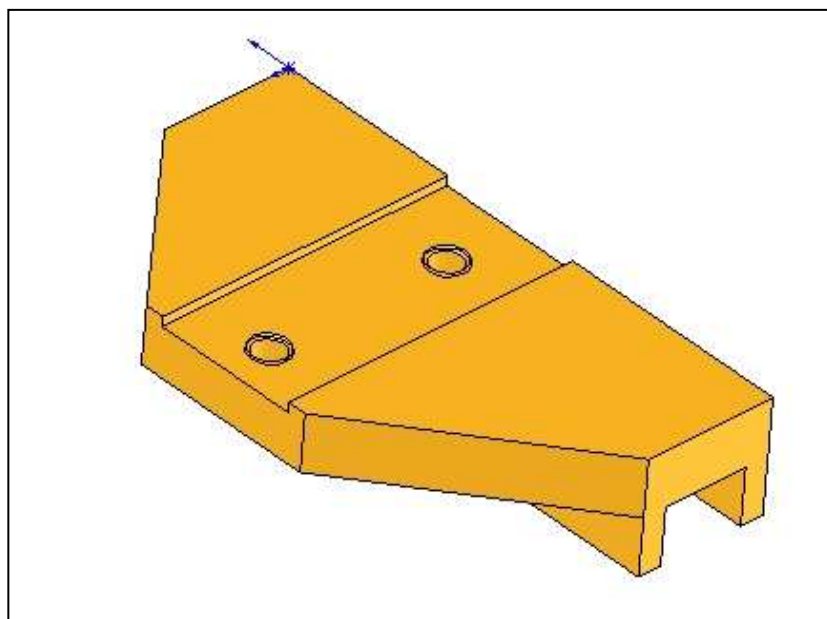
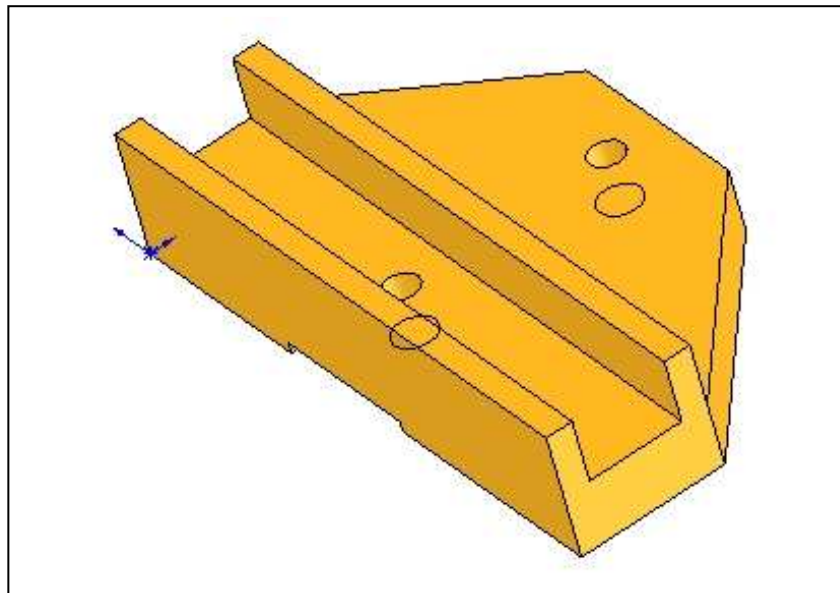


SOLID WORKS 2006

MANIPULATION N°2

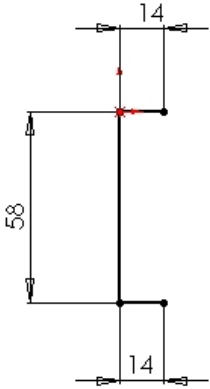
Esquisse complètement contrainte
Extrusion -- enlèvement de matière
Perçage - taraudage
Mise en plan -- cotation



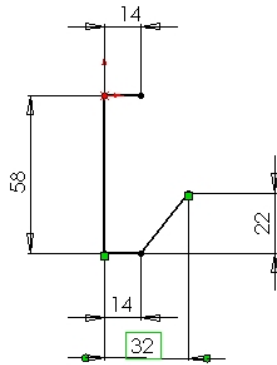
MANIPULATION N°2 en 3D SW 2006 LE GUIDE VERTICAL

Fichier Nouvelle Pièce OK Esquisse Plan1

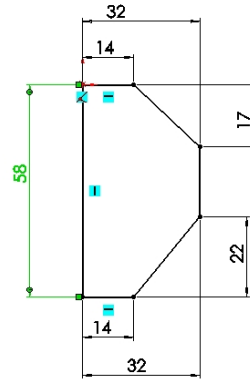
Ligne + Cotation
(58 14 14)



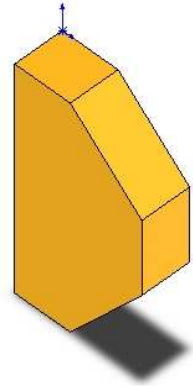
Ligne + Cotation
(22 32)



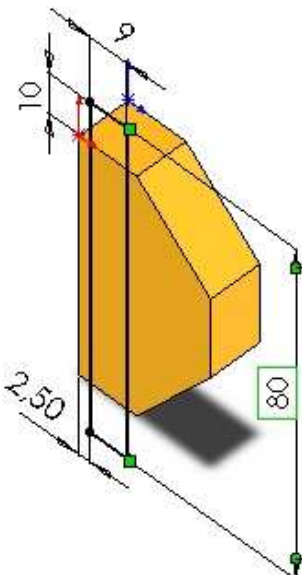
Ligne + Cotation
(17 32)



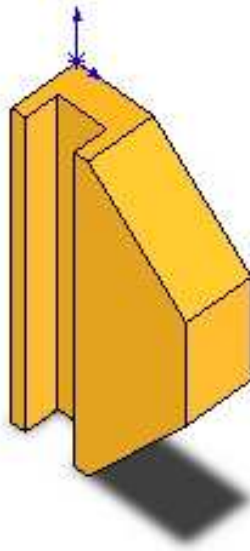
Base/Bossage
Extrusion de 12



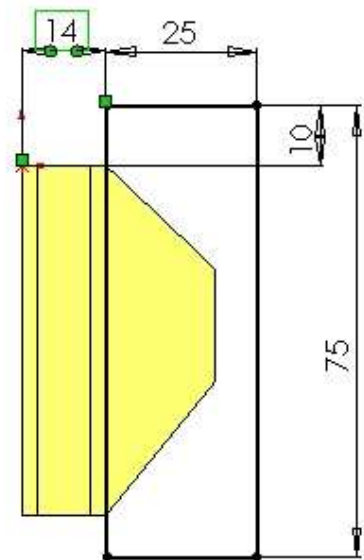
Rectangle Cotation
(9 10 80 et 2.5)



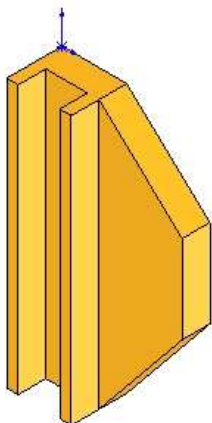
Enlèvement matière de 6



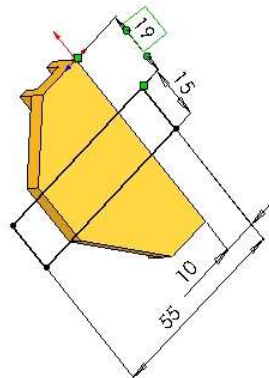
Rectangle Cotation
(14 10 75 et 25)



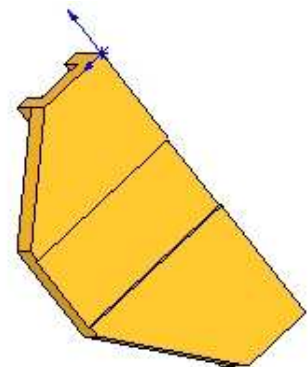
Enlèvement matière de 6



Rectangle Cotation
(19 10 55 et 15)



Enlèvement matière de 1



Mettre en mémoire le dessin *piece2-votrenom*

MANIPULATION N°2 en 3D SW 2006 LE GUIDE VERTICAL

LES TARAUDAGES

Menu des fonctions

Assistant pour perçage



Type Choix perçage taraudage
lamage

Taraudage

Norme ISO

Trous taraudés simple

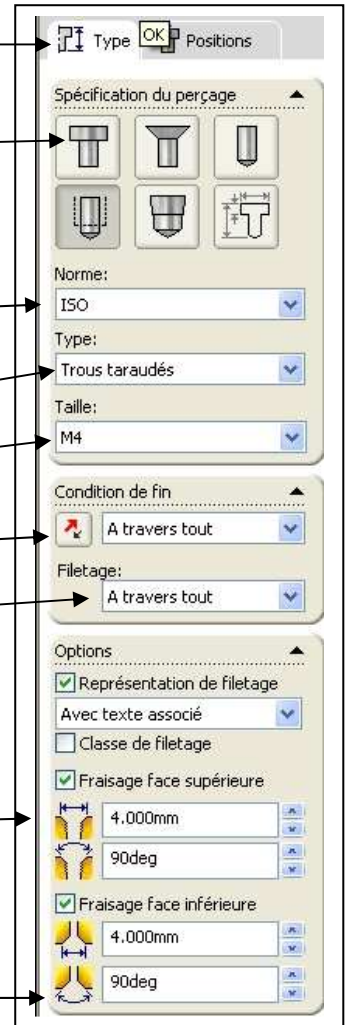
Taraudage M4

Perçage à travers tout

Taraudage à travers tout

Chanfrein face supérieure
Ø 4 à 90°

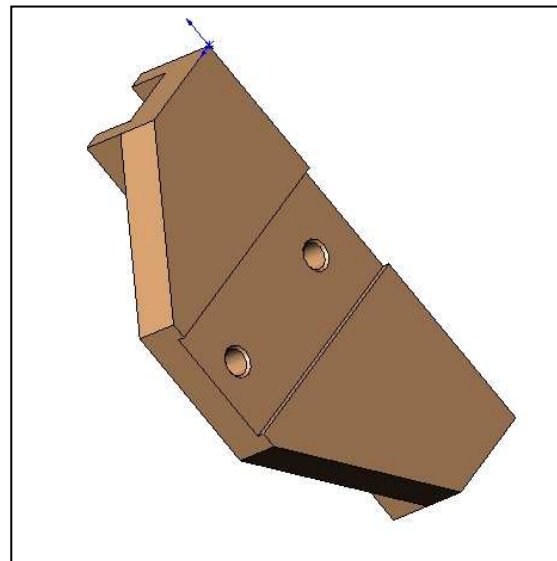
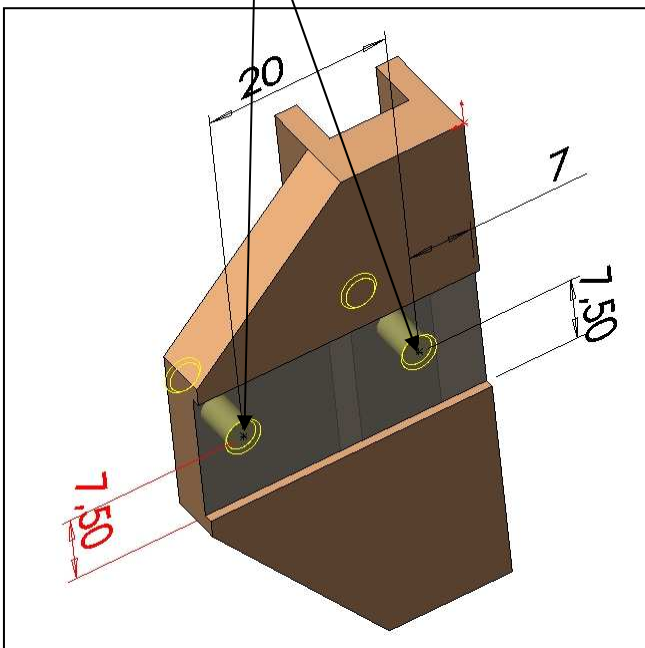
Chanfrein face inférieure
Ø 4 à 90°



Position

Cliquez 2 points dans la rainure de largeur 15 et de profondeur 1

Mettez la cotation (7.5 , 7.5 , 7 et 20) Validez



Mettre en mémoire le dessin *piece2-votrenom*

CREATION DE LA MISE EN PLAN

Fichier – Nouveau – Mise en plan – OK – Parcourir
c:\Docu..\All...\Documents\SolidWorks \CartoucheA4V.Sliddt-- Ouvrir OK

Fenêtre – Mosaïque verticale -- Icône 3vues standard puis cliquez sur la pièce en 3D.

Mettez la fenêtre en plein écran.

Mettez l'échelle 2/1 cliqué droit sur feuille 1 propriétés

Cliquez maintenu (clique gauche) sur le contour de la vue de face.
Positionnez la vue de face et relâchez le cliqué gauche.

De même pour la vue de gauche et de dessus.

MODIFICATION DU CARTOUCHE

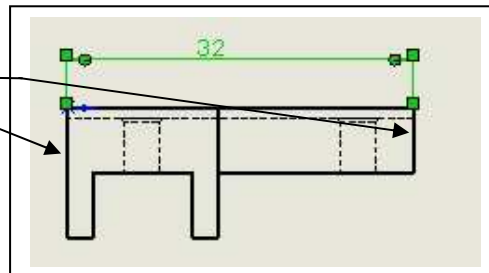
Insérer -- Annotation – Note – Symbole (lier à la propriété)
Propriétés du fichier – Personnaliser
Modifiez chaque propriété OK -- OK -- Validez

Mettre en mémoire le dessin *piece2-votrenom*

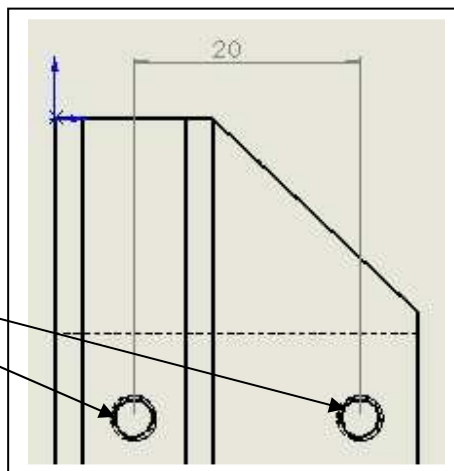
COTATION DU DESSIN Cotation linéaire

-- Cliquez sur **cotation intelligente**

- Cliquez sur un point ou une ligne puis sur un autre point ou une autre ligne Positionnez la cote et cliquez.



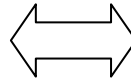
- Pour les trous cliquez sur les cercles puis positionnez la cote et cliquez.



Mettre en mémoire le dessin *piece2-votrenom*

MODIFICATION DES COTES DU DESSIN Cotation linéaire

■ **1 clique sur la cote à modifier**



■ **1 Double clique sur la cote à modifier**

Absolue
 Bilatérale
 Symétrique
 Nb de décimale tolérance
 Nb de décimale De la cote
 Cote de la pièce 3d
 Evitez de la supprimée
 Complétez avec donnée
 Position
 Symboles
 Valeur primaire
 Si valeur # pièce 3d
 Options
 Les flèches de cotes

Valeur: 32.00mm
 Nom: RD1
 Nom complet: RD1@Vue de mise e
 Unités: Utiliser les unités du document
 Police: Utiliser la police du document
 Style de flèche: Utiliser le style du document
 Flèches: A l'extérieur, Intelligentes, A l'intérieur, Document
 Calque: -Aucun-

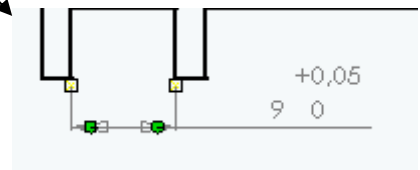
Idem cadre de gauche mais plus complet
EVITEZ DE L'UTILISER

- Modifiez les tolérances
 - Absolu pour des cotes encadrées
 - Bilatérale pour
 - Symétrique pour

Tolérance/Précision
 1.50⁺⁰¹/₋₀₁ Symétrique
 + -0.20mm
 - -0.02mm
 Montrer les parenthèses
 .12 (Document)
 .12 (Document)

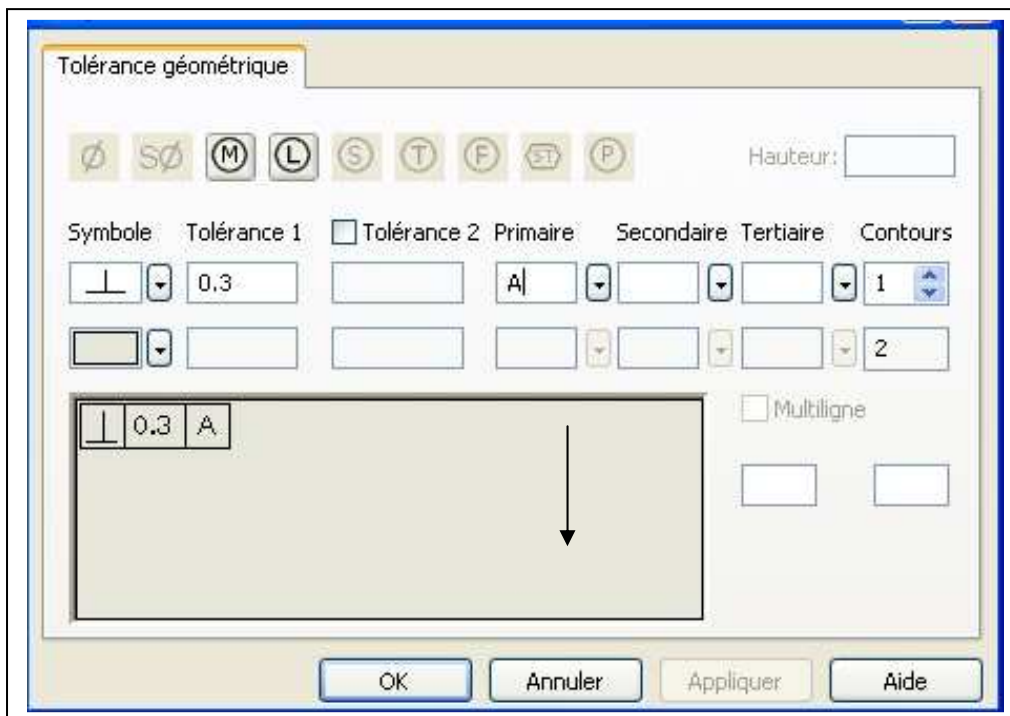
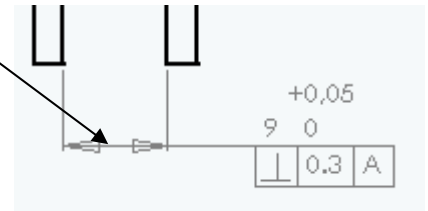


Tolérance/Précision
 1.50⁺⁰¹/₋₀₁ Bilatérale
 + 0.05mm
 - 0.00mm
 Montrer les parenthèses
 .12 (Document)
 .12 (Document)



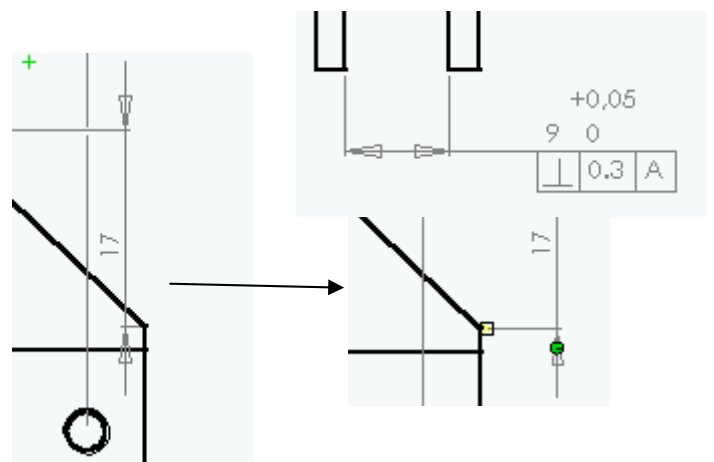
METTRE LA COTATION GEOMETRIQUE

- Sélectionnez la cote liée à la cote géométrique
-
- Placez la souris sur la cote puis le clique droit
 - Annotation -- Tolérances -- géométrique
 - choisir la condition (Circularité-symétrie etc.)
 - Mettre \varnothing si nécessaire
 - Mettre la tolérance n°1
 - Mettre la référence n°1
 - puis la 2 et la 3 si nécessaire
 - OK



DEPLACEMENT D'UNE COTE

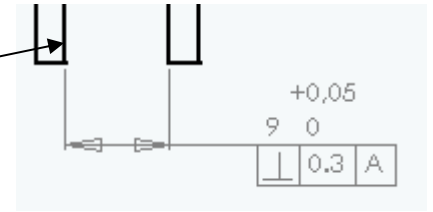
- Cliquez sur la cote à déplacer (maintenu)
- Déplacez
- **Nota la cote se déplace avec la tolérance géométrique**



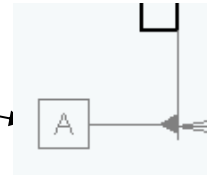
NE PAS OUBLIER DE SAUVEGARDEZ LE TRAVAIL TOUTES LES 5 MINUTES

CREATION DE SYMBOLES DE REFERENCE

- Cliquez droit de la souris sur la surface à référencer
 - Annotation
 - Repère d'élément de référence

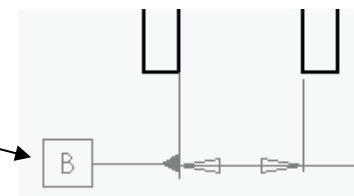


- Positionnez le symbole
- Cliquez gauche
- OK



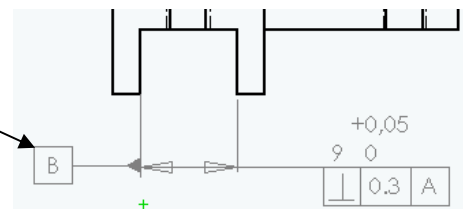
DEPLACER UN SYMBOLE DE REFERENCE

- Cliquez sur le symbole à déplacer (maintenu)
- Déplacez le symbole
- Relâchez le clique



MODIFIER LA LETTRE D'UN SYMBOLE DE REFERENCE

- Cliquez sur le symbole
- Ecrire la nouvelle lettre
- Validez



METTRE LA VUE EN 3D

Fenêtre mosaïque verticale

-vue du modèle -- suivant -- vue du modèle actuelle
--arête image ombrée -- échelle 1/1

METTRE DU TEXTE DANS UN PLAN

- Créez le texte
 - Cliquez droit de la souris -- Annotation -- Note
 - Choisissez le style ...etc Tapez le texte Validez
- Déplacez le texte
 - Cliquez gauche de la souris sur le texte
 - Déplacez
- Modifiez le texte
 - Double clique gauche de la souris sur le texte Modifiez Validez



Mettre en mémoire le dessin *piece2-votrenom*

MANIPULATION N°2 en 3D SW 2006 LE GUIDE VERTICAL

IMPRIMER UN DESSIN 2D

- Fichier -- Imprimer -- Mise en page portrait OK -- Sélection --- OK
- Vérifiez Echelle 2 → 1 Mettez à l'échelle et appliquez l'échelle si nécessaire
- Positionnez le cadre en gris autour du dessin -- OK

